

ENJO Y  REL AX[®]

SPACE STEAMER

vertical garment steamer



Manuale di istruzioni



Art. 875



ISTRUZIONI E AVVERTENZE PER UN USO CORRETTO E SICURO

Leggere attentamente le istruzioni e le avvertenze contenute nel presente libretto e conservarle per ulteriori consultazioni per tutta la vita del prodotto. Esse infatti forniscono indicazioni importanti per quanto riguarda la funzionalità e la sicurezza nell'installazione, nell'uso e nella manutenzione del prodotto.

Precauzioni

Quando si usano apparecchiature elettriche è importante rispettare alcune precauzioni fondamentali, fra cui le seguenti, per ridurre il rischio di incendio, shock elettrici o lesioni:

- Assicurarsi che il voltaggio elettrico indicato sull'apparecchio corrisponda a quello della vostra rete elettrica.
- Non lasciare l'apparecchio incustodito quando è collegato.
- E' necessaria massima attenzione quando si utilizza l'apparecchio in presenza di bambini; questo apparecchio non è un giocattolo. Si consiglia di posizionarlo lontano dalla loro portata.
- Questo apparecchio è destinato unicamente ad uso domestico.
- Utilizzare l'apparecchio solo come raccomandato in questo manuale. Non utilizzarlo per scopi diversi.
- Non usare l'apparecchio se il cavo di alimentazione o la spina sono danneggiati o se l'apparecchio stesso risulta essere difettoso. In caso di guasto non tentare di riparare l'apparecchio; qualsiasi intervento deve essere effettuato da personale autorizzato. Contattare MACOM.
- Non maneggiare l'apparecchio, il cavo di alimentazione o la spina, con le mani bagnate.
- Non immergere l'apparecchio, il cavo e la spina in acqua o altri liquidi.
- Per scollegare l'apparecchio, disinserire la spina dalla presa elettrica. Non tirare il cavo di alimentazione.
- Evitare l'uso di prolunghe o adattatori.

- Non posizionare l'apparecchio vicino a fonti di calore, fiamme o materiali infiammabili.
- Per prevenire scosse elettriche o folgorazioni tenere l'unità asciutta.
- Prestare attenzione ai bambini.
- Non utilizzare in spazi esterni. Solo ad uso interno.
- Utilizzare solo con gli accessori in dotazione.
- Controllare periodicamente la spina e il cavo di alimentazione. Non utilizzare l'apparecchio a seguito di malfunzionamento. Contattare Macom.
- Durante il funzionamento controllare il livello dell'acqua presente nel serbatoio
- Prestare massima attenzione al vapore espulso dall'erogatore. Non puntare mai il vapore direttamente su persone o animali.
- Durante il funzionamento non permettere all'erogatore di toccare direttamente una superficie o il cavo di alimentazione.
- Non toccare la superficie del serbatoio quando l'apparecchio è in uso perchè è molto calda.
- Maneggiare con cura l'apparecchio, non inclinarlo eccessivamente e non capovolgerlo al fine di evitare un deflusso di acqua calda.
- Prima di riempire o svuotare il serbatoio dell'acqua spegnere l'apparecchio e scollegare la spina dalla presa elettrica.
- Prima di riporre l'apparecchio, svuotare il serbatoio e attendere almeno 30 minuti e comunque fino al completo raffreddamento.
- Riempire il serbatoio con acqua dolce o distillata, non versare detersivi nel serbatoio.
- Quando non in uso o prima di procedere con la pulizia scollegare l'apparecchio dalla presa elettrica.
- Attenzione: un utilizzo non corretto può danneggiare l'apparecchio e/o arrecare lesioni.

Attenzione

I bambini di età inferiore agli 8 anni non devono mai utilizzare il prodotto anche se hanno ricevuto istruzioni circa l'uso in sicurezza dell'apparecchio e hanno compreso i pericoli correlati.

Questo apparecchio non è destinato ad essere utilizzato dai bambini di età superiore agli 8 anni o persone con ridotte capacità fisiche, sensoriali o mentali, o senza esperienza e conoscenza, a meno che non siano controllati o istruiti all'uso dell'apparecchio da una persona responsabile della loro sicurezza.

Sorvegliare i bambini per assicurarsi che non giochino con l'apparecchio.

I sacchetti in polietilene utilizzati per l'imballaggio possono essere pericolosi. Tenere questi sacchetti fuori della portata di bambini e neonati. La pellicola sottile può infatti aderire a naso e bocca e impedire la respirazione. Un sacchetto non è un giocattolo.

DESCRIZIONE PRODOTTO

IMPORTANTE: per attivare la garanzia è necessario registrarsi al sito:
www.macomsrl.it/garanzia



- 1 Erogatore
- 2 Connettore
- 3 Maniglia
- 4 Serbatoio acqua pieghevole
- 5 Unità principale
- 6 Interruttore On/Off
- 7 Indicatore luminoso
- 8 Cavo di alimentazione
- 9 Selettore di tensione
- 10 Spazzola in tessuto
- 11 Misurino



FUNZIONAMENTO

Assicurarsi che il voltaggio elettrico selezionato sull'apparecchio corrisponda a quello della rete elettrica. Agire sull'interruttore posto sotto la base dell'apparecchio e scegliere tra 120 e 220V.

Attenzione: durante l'uso la superficie del serbatoio dell'acqua diventa molto calda. Non toccarla.

Uso

Allungare il serbatoio dell'acqua.

Afferrare la parte superiore dell'apparecchio e ruotare in senso antiorario al fine di separarlo dal corpo principale.

Utilizzando il misurino in dotazione, riempire il serbatoio con l'acqua fino al raggiungimento del livello max come indicato sul serbatoio. Attenzione: per evitare malfunzionamenti non superare il livello max.

Richiudere ruotando in senso orario.

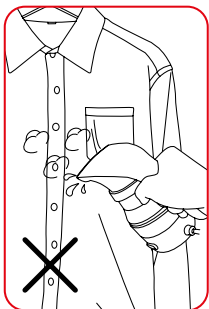
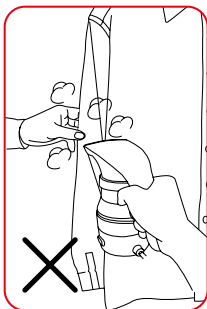
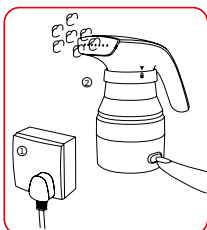
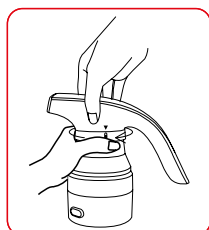
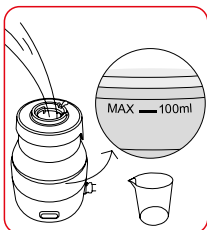
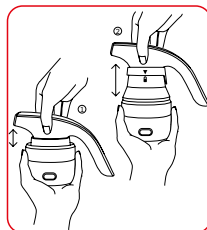
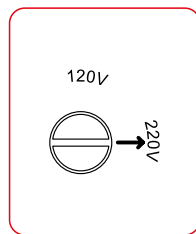
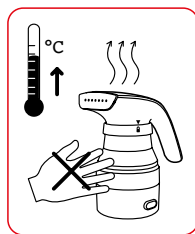
Collegare la spina dell'apparecchio alla presa elettrica e attendere circa 90/120 secondi. Quando il vapore caldo fuoriesce dall'erogatore, l'apparecchio è pronto per essere utilizzato.

Per un uso ottimale, passare i getti di vapore sul capo dall'alto verso il basso delicatamente.

Attenzione: al fine di evitare perdite di acqua non effettuare l'operazione con movimenti molto rapidi.

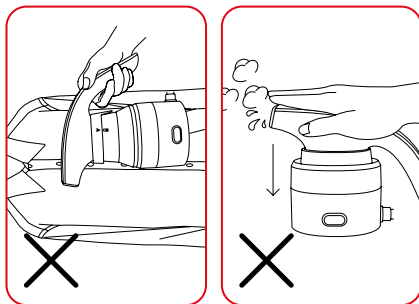
Avvertenze: non utilizzare l'apparecchio per stirare a vapore un capo mentre lo si sta indossando, pericolo di ustioni.

Questo apparecchio è stato progettato per essere utilizzato solo in posizione verticale, non orizzontalmente.



Durante l'uso, per evitare perdite di acqua bollente, muovere l'apparecchio solo verticalmente, non iclinarlo.

Anche se il serbatoio è pieghevole non deve essere compresso se contiene acqua.



Spazzola di tessuto

Utile per dare una rinfrescata a quei tessuti che trattengono maggiormente la polvere.

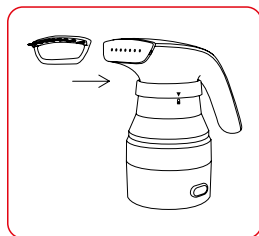
Come applicarla

Spegnere l'apparecchio e attendere fino a quando non vi sia più fuoriuscita di vapore e comunque fino al completo raffreddamento dell'apparecchio.

Installarla correttamente sull'erogatore, spingendola contro il medesimo.

Come rimuoverla

Spegnere l'apparecchio e attendere fino a quando non vi sia più fuoriuscita di vapore e comunque fino al completo raffreddamento, afferrarla dai lati ed estrarla delicatamente.



Attenzione

Se durante l'uso si verificano perdite d'acqua o spruzzi ciò potrebbe essere causato da un uso improprio dell'apparecchio o dall'aver riempito d'acqua, oltre il limite massimo, il serbatoio. Attendere che gli spruzzi e le perdite si interrompano prima di riprendere ad utilizzarlo.

Non installare o disinstallare la spazzola quando dall'erogatore fuoriesce vapore e fino a quando non si è totalmente raffreddato.

PULIZIA E MANUTENZIONE

Prima di procedere con la pulizia, controllare che la spina dell'apparecchio sia disinserita dalla presa elettrica e l'apparecchio sia spento e si sia raffreddato.

Nota: dopo lo spegnimento è probabile che una piccola quantità di vapore possa continuare ad uscire. Prestare attenzione.

Attendere che l'apparecchio si sia raffreddato; il tempo necessario è di circa 30 minuti.

Svuotare il serbatoio e asciugare accuratamente con un panno prima di riporlo.

Non immergere l'apparecchio, il cavo o la spina in acqua o altri liquidi.
Non usare detergenti aggressivi o abrasivi.
Se non sarà utilizzato per un lungo periodo riporre l'apparecchio in un luogo asciutto.

CARATTERISTICHE TECNICHE

Voltaggio: 100V-120V/220V-240V ~ 50/60 Hz

Potenza: 420-600 Watt /500-600 Watt

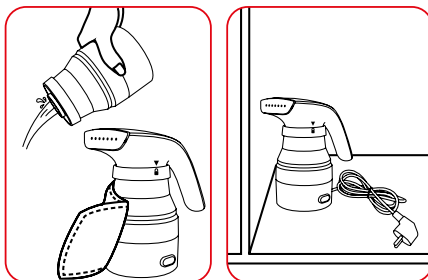
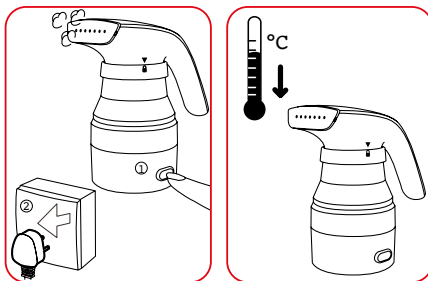
Capacità serbatoio: 100 ml

Dimensioni: Base 9,5 cm - Altezza 17,5 cm - Larghezza massima 20 cm

Peso: 0,7 kg

Cavo di alimentazione: 2 mt

Colore: bianco



GARANZIA CONVENZIONALE

IMPORTANTE: per attivare la garanzia è necessario registrarsi al sito:
www.macomsrl.it/garanzia

Macom S.r.l. - Via G. da Procida, 10 - 20149 Milano

La presente Garanzia Convenzionale lascia impregiudicati i diritti spettanti ai consumatori sulla base del D.lgs. 206/2005 - “Codice del Consumo” - in attuazione della direttiva 1999/44/CE.

Macom S.r.l. garantisce che il prodotto è immune da difetti originari del processo di fabbricazione e da difetti derivanti dai materiali utilizzati per la fabbricazione medesima. In caso di accertata presenza dei suddetti difetti che dovessero verificarsi durante il periodo di garanzia, **Macom S.r.l.** provvederà alla riparazione, qualora la riparazione non sia possibile o non sia opportuna **Macom S.r.l.** provvederà a fornire un prodotto esente da difetti. La presente Garanzia Convenzionale ha durata di due anni e perde la propria validità automaticamente allo scadere dei 2 anni dalla data di acquisto del prodotto.

La presente Garanzia Convenzionale è esclusa in caso di:

1. Difetti causati da un errato utilizzo del prodotto e/o da una manutenzione non conforme alle prescrizioni contenute nel manuale di istruzioni ed avvertenze fornito unitamente al prodotto.
2. Modifiche, alterazioni, manomissioni del prodotto o delle parti componenti del prodotto.
3. Utilizzo del prodotto con accessori non forniti con il prodotto o non autorizzati da **Macom S.r.l.** o riparazioni da parte di persone non autorizzate da Macom medesima.
4. Utilizzo del prodotto per scopi commerciali o professionali o, comunque, per scopi diversi da quelli indicati da Macom nel manuale di istruzioni ed avvertenze.

La presente garanzia convenzionale é valida esclusivamente in Italia, Repubblica di San Marino e Città del Vaticano. **Macom S.r.l.** declina ogni responsabilità per eventuali danni a persone, animali o cose o all’ambiente derivanti da un utilizzo del prodotto non conforme alle prescrizioni di montaggio, uso e manutenzione contenute nel manuale di istruzioni ed avvertenze che accompagna il prodotto medesimo.

SPIEGAZIONE DEI SIMBOLI

ISTRUZIONI E AVVERTENZE PER LO SMALTIMENTO DEL PRODOTTO

Questo prodotto è conforme alla direttiva comunitaria vigente sullo smaltimento e la gestione dei rifiuti di apparecchiature elettriche ed elettroniche. Il simbolo del “contenitore di spazzatura barrato” riportato sul prodotto indica che lo stesso è soggetto a regime di raccolta separata previsto per le apparecchiature elettriche ed elettroniche e che pertanto non va smaltito come normale rifiuto urbano. Il prodotto quando raggiunge la fine del proprio ciclo di vita non dovrà essere smaltito con i rifiuti domestici bensì attraverso gli appositi sistemi di raccolta dei rifiuti delle apparecchiature elettriche ed elettroniche. Nel caso di acquisto di una nuova apparecchiatura di tipo equivalente sarà facoltà dell’utente riconsegnare il prodotto al venditore il quale provvederà al ritiro gratuito dello stesso ed al trasporto presso i centri di raccolta differenziata. Si raccomanda uno scrupoloso rispetto delle norme sull’uso e sullo smaltimento del prodotto al fine di evitare la dispersione di sostanze pericolose che potrebbero causare effetti negativi per l’ambiente e per la salute umana. Un corretto smaltimento del prodotto favorisce il riciclo dei materiali di cui è composto il prodotto. Lo smaltimento abusivo dei rifiuti delle apparecchiature elettriche ed elettroniche è punito dalla legge e comporta l’irrogazione delle sanzioni previste dalla legge medesima.



Questo apparecchio è conforme alle direttive dell’Unione Europea pertinenti e applicabili.

MACOM srl

Via G. da Procida, 10 - 20149 Milano

Tel: +39 02 33 10 76 56 - Fax: +39 02 33 10 45 23

e-mail: info@macomsrl.it - www.macomsrl.it