

**innoliving**  
— — *easy tech, easy life*

**DIFFUSORE DI AROMA**



**INN-762NEWS**  
**MANUALE D'USO**  
**USER MANUAL**

## MANUALE D'ISTRUZIONE

*Grazie per aver acquistato il diffusore di aromi INNOLIVING INN-762 NEW. Leggere attentamente le istruzioni per l'uso e conservare il presente manuale per future consultazioni.*

## IMPORTANTI NORME DI SICUREZZA

- La quantità e l'intensità della nebulizzazione emessa dal prodotto possono variare perché dipendono dal tipo di acqua utilizzata, dall'umidità e dalla temperatura dell'aria. Questo è del tutto normale e non costituisce un difetto di produzione.
- Se il dispositivo viene azionato senza aver aggiunto l'acqua nel serbatoio, verrà emesso un suono acustico e il prodotto inizierà a lampeggiare. Il prodotto non entrerà in funzione senza aver prima aggiunto l'acqua al serbatoio.
- Utilizzare solo olii essenziali 100% naturali.
- Non utilizzare soluzioni contenenti fragranze, spezie o impurità in quanto potrebbero causare danni al prodotto. Aggiungere due o tre gocce di olio essenziale nel serbatoio riempito d'acqua. Utilizzare una quantità eccessiva di olio essenziale potrebbe ostruire le vie di fuoriuscita dell'aria causando danni al prodotto. Raccomandiamo di pulire il serbatoio ogni qual volta si desidera cambiare olio essenziale.
- Nel caso in cui l'unità venga rovesciata durante l'uso, attenersi alla seguente procedura per evitare danni al prodotto:
  - Scollegare il dispositivo dalla rete elettrica e rimuovere il coperchio.
  - Eliminare qualsiasi residuo di acqua dal serbatoio
  - Agitare delicatamente l'unità principale per eliminare qualsiasi altro residuo d'acqua all'interno del meccanismo e lasciare asciugare per almeno 24 ore.

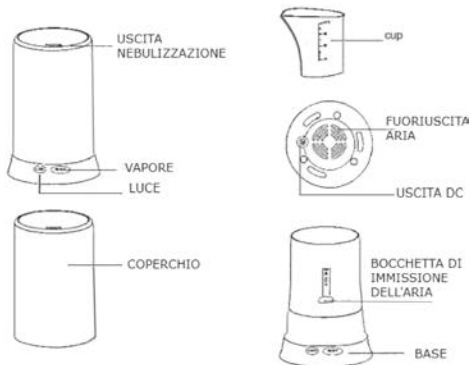
## AVVERTENZE

- Prima di utilizzare il prodotto accertarsi che si presenti integro senza visibili danneggiamenti. In caso di dubbio rivolgersi ad un centro assistenza autorizzato.
- Prima di collegare l'apparecchio, verificare che il voltaggio indicato sull'apposita targhetta dell'alimentatore corrisponda a quello della vostra presa di corrente.
- Non tirare mai il cavo per disconnettere l'apparecchio dalla rete elettrica. Questo potrebbe comportare danni al cavo e causare un corto circuito.
- Non utilizzare il prodotto per scopi diversi da quelli descritti nel presente manuale di istruzioni, ossia diffusore di aroma. Ogni altro utilizzo è da considerarsi improprio e quindi pericoloso.
- **ATTENZIONE:** il prodotto non è un giocattolo. Al fine di evitare qualsiasi danno e incidente ai bambini, posizionarlo lontano dalla loro portata.
- Questo apparecchio non è da intendersi adatto all'uso da parte di persone (inclusi bambini) con ridotte capacità fisiche, sensoriali o mentali, o prive di esperienza e conoscenza, a meno che siano state supervisionate o istruite riguardo all'uso dell'apparecchio da una persona responsabile della loro sicurezza. I bambini dovrebbero essere supervisionati per assicurarsi

che non giochino con l'apparecchio.

- Tenere il prodotto lontano dalla portata dei bambini e degli animali domestici.
- Le operazioni di pulizia e manutenzione non devono essere effettuate da bambini senza la supervisione di un adulto.
- Non utilizzare il prodotto in bagno o in ambienti molto umidi. Non immergerlo in acqua. Non immergere il prodotto in acqua o altri liquidi.
- Non posizionare il prodotto dietro a mobili e tendaggi, non coprirlo.
- Posizionare il prodotto e conservarlo sempre lontano da fonti di calore, dai raggi del sole, dall'umidità, da oggetti taglienti e simili.
- In caso di malfunzionamento o guasti al prodotto, rivolgersi sempre ad un centro assistenza autorizzato e non manomettere il prodotto nel tentativo di ripararlo o sostituire le parti danneggiate, questo farebbe decadere la garanzia. Utilizzare il prodotto solo in ambienti chiusi.
- Utilizzare solo ed esclusivamente l'alimentatore fornito in dotazione.
- Gli elementi di imballaggio (sacchetti di plastica, cartone, polistirolo ecc.) non devono essere lasciati alla portata dei bambini in quanto potenziali fonti di pericolo e devono essere smaltiti secondo quanto previsto dalle normative vigenti.
- Evitare di riempire il serbatoio superando il livello MAX indicato
- Non azionare il prodotto se il serbatoio d'acqua è vuoto.
- Gli oli essenziali potrebbero macchiare l'unità principale. In caso di fuoriuscite, pulire con un panno morbido.
- Evitare che il flusso di nebulizzazione degli olii sia diretto verso fonti di calore, condizionatori o ventilatori.
- Posizionare il prodotto su una superficie piana e stabile.
- Tenere il prodotto lontano da prodotti elettronici come TV o dispositivi audio.
- Non inclinare il prodotto. Questo potrebbe causare una fuoriuscita di acqua dal serbatoio che potrebbe comprometterne i meccanismi interni.
- Non utilizzare il prodotto per più di sei ore consecutive.
- Attendere 60 minuti prima di ricominciare ad utilizzare il prodotto.
- Non muovere o spostare il dispositivo quando è in funzione.
- Non toccare il prodotto e le sue parti con mani bagnate.

## AVVERTENZE



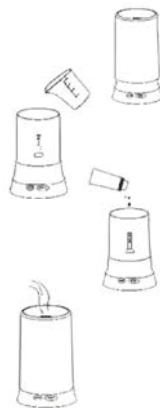
### PRIMA DELL'USO

1. Posizionare il prodotto su una superficie piana e stabile e rimuovere il coperchio.

2. Inserire l'acqua nell'apposita vaschetta facendo attenzione a non superare il livello MAX indicato.

3. Posizionare il prodotto su una superficie piana e stabile e rimuovere il coperchio.

4. Riposizionare il coperchio. Inserire lo spinotto dell'alimentatore sulla base del prodotto e la spina nella presa di corrente. Premere il tasto LIGHT/MIST per azionare il prodotto.



## MODO D'USO

### Modalità Nebulizzazione

Per attivare la modalità nebulizzazione, tenere premuto il tasto MIST per 2 secondi. Premere il tasto MIST una seconda volta per attivare la modalità di nebulizzazione ad intermittenza (20 secondi di nebulizzazione e 5 secondi di stop). Premere il tasto MIST una terza volta per disattivare la modalità di nebulizzazione.

### Modalità Multicolour

Per attivare la modalità multicolor, tenere premuto il tasto LIGHT per due secondi. Con questa modalità i colori cambieranno automaticamente. Premere una seconda volta il tasto LIGHT per fissare un colore a scelta tra i 7 disponibili. Ad ogni pressione esercitata sul tasto LIGHT si cambia il colore della luce. Tenere premuto il tasto LIGHT per ulteriori due secondi per spegnere la luce.

**ATTENZIONE:** La modalità di nebulizzazione non può essere utilizzata contemporaneamente alla funzione MULTICOLOR ma solo con la modalità di colore fisso. Se il prodotto non viene utilizzato per molto tempo, si consiglia di svuotare il serbatoio eliminando qualsiasi residuo d'acqua. Pulire il serbatoio con un detergente neutro prima di utilizzarlo di nuovo.

## PULIZIA E MANUTENZIONE






Si consiglia di pulire il diffusore di aroma ogni 5-6 utilizzi attenendosi alle seguenti indicazioni:

- Scollegare il dispositivo dalla rete elettrica e rimuovere il coperchio prima di procedere con qualsiasi operazione di pulizia e manutenzione del prodotto.
- Eliminare qualsiasi residuo d'acqua dal serbatoio.
- Versare un cucchiaino di acido citrico nel serbatoio e riempirlo con acqua calda a 70°.
- Lasciare agire la soluzione di acqua ed acido citrico per almeno 5 minuti, poi svuotare il serbatoio.
- Asciugare con un panno morbido. Non usare mai altri acidi, enzimi o detersivi, in quanto ciò potrebbe portare alla creazione di gas velenosi o causare malfunzionamenti.

**ETICHETTA DATI**

Innolving Spa  
Via Merloni 9 - 60131 Ancona - Italy  
**INN-762NEW DIFFUSORE - DIFFUSER**  
24V --- 500 mA 12W  
  
**MADE IN CHINA**  
  
  
 LOT n. 1618

**ALIMENTATORE**

Innolving Spa  
Via Merloni 9 - 60131 Ancona - Italy  
**SWITCH POWER SUPPLY**  
MODEL: 69179/53060  
INPUT: 100-240-50/60Hz 0.5A  
OUTPUT: 24VDC 0.5A  
  
  
  
  
  
**MADE IN CHINA** LOT n. 1618



INFORMAZIONI AGLI UTENTI ai sensi del Decreto Legislativo N° 49 del 14 Marzo 2014 “Attuazione della Direttiva 2012/19/UE sui rifiuti di apparecchiature elettriche ed elettroniche (RAEE)” Il simbolo del cassonetto barrato riportato sull'apparecchiatura indica che il prodotto alla fine della propria vita utile deve essere raccolto separatamente dagli altri rifiuti.

L'utente dovrà, pertanto, conferire l'apparecchiatura integra dei componenti essenziali giunta a fine vita agli idonei centri di raccolta differenziata dei rifiuti elettronici ed elettrotecnici, oppure riconsegnarla al rivenditore al momento dell'acquisto di nuova apparecchiatura di tipo equivalente, in ragione di uno a uno, oppure 1 a zero per le apparecchiature aventi lato maggiore inferiore a 25 CM. L'adeguata raccolta differenziata per l'avvio successivo dell'apparecchiatura dimessa al riciclaggio, al trattamento e allo smaltimento ambientale compatibile contribuisce ad evitare possibili effetti negativi sull'ambiente e sulla salute e favorisce il riciclo dei materiali di cui è composta l'apparecchiatura. Lo smaltimento abusivo del prodotto da parte dell'utente comporta l'applicazione delle sanzioni amministrative di cui al D.Lgs n. Decreto Legislativo N° 49 del 14 Marzo 2014.



Questo prodotto è conforme a tutte le direttive europee applicabili.



Apparecchio di classe II



SOLO PER USO DOMESTICO

## INSTRUCTION MANUAL

*Thank you for purchasing the aroma diffuser INN-762 NEW. Read carefully the instruction manual and keep this manual safe for future references.*

## IMPORTANT SAFETY NORMS

- The quantity and intensity of the mist emitted by the product may vary because of the type of water used, the humidity and the air temperature. This is quite normal and does not constitute a defect in production.
- If the device is operated without adding water to the tank, an acoustic signal will be sound. The product will not come into operation without first adding water to the tank.
- Only use 100% natural essential oils.
- Do not use solutions containing fragrances, spices or impurities as they may cause damage to the product. Add two or three drops of essential oil into the tank filled with water. Using an excessive amounts of essential oil could obstruct the air flow and cause damage to the product. We recommend cleaning the tank whenever you want to change essential oil.
- If the unit is overturned during use, follow these steps to avoid damage to the product:
  - Disconnect the device from the power supply and remove the cover.
  - Remove any residual water from the tank.
  - Gently shake the main unit to remove any residual water inside the mechanism and let it dry for at least 24 hours.

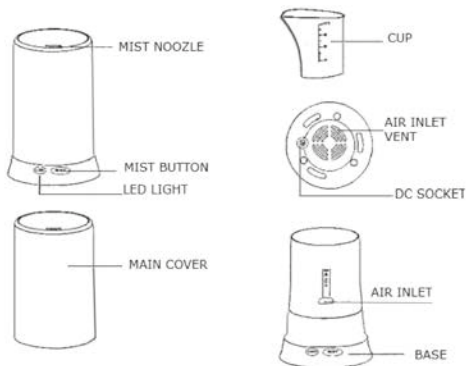
## WARNINGS

- Before using the product make sure that it is intact without visible damages. If in doubt, contact the authorized after sales service.
- Do not use the product for purposes different from those described in this instruction manual, that is aroma diffuser. Any other use is considered improper and therefore dangerous.
- **WARNING:** This product is not a toy. Keep the product out of reach of children in order to avoid any damage or accident to them.
- This appliance is not intended for use by persons (including children) with reduced physical, sensory or mental capabilities, or lack of experience and knowledge, unless they are supervised or instructed about the use of the appliance by a person responsible for their safety. Children should be supervised to make sure they do not play with the appliance.
- Keep the product out of reach of children and pets.
- Charging, cleaning, and maintenance operation should not be carried out by children without the supervision of an adult.
- Do not use the product in the bathroom or in humid environments. Do not immerse the product in water or other liquids.
- Do not place the product behind furniture and curtains, do not cover it.

- Keep the product away from heat sources, sunlight, humidity, sharp objects, and similar.
- In case of malfunctions, always contact the authorized after sales service and do not tamper with the product in an attempt to repair or replace damaged parts, this would invalidate the warranty. Only use the product indoor.
- Only use the supplied power cable.
- Packing materials (plastic bags, cardboard, polystyrene etc.) should not be left in the reach of children as potential sources of danger and must be disposed of in accordance with the current law.
- Avoid filling the tank by exceeding the indicated MAX level
- Do not operate the product if the water tank is empty.
- Essential oils could stain the main unit. In case of spills, wipe with a soft cloth.
- Do not let mist blow directing sunshine heat sources and air conditioners or fans
- Place the product on a flat and stable surface.
- Keep the product away from electronic products such as TVs or audio devices.
- Do not tilt the product. This could cause water to escape from the tank, compromising the internal mechanisms.
- Do not use the product for more than six consecutive hours.
- Wait 60 minutes before starting to use the product again.
- Do not move the device while it is in use.
- Do not touch the product and its parts with wet hands.



## PRODUCT DESCRIPTION



## BEFORE USE

1. Place the product on a flat and stable surface and remove the cover.

---

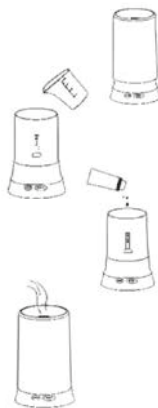
2. Fill the tank with water, making sure not to exceed the indicated MAX level.

---

3. Pour 2-3 drops of essential oil.

---

4. Replace the cover. Insert the plug of the power supply on the base of the product and the plug into the socket. Press the LIGHT / MIST button to operate the product.



## HOW TO USE

### Mist Mode

To activate the mist mode, press and hold the MIST button for 2 seconds. Press the MIST button a second time to activate the intermittent nebulization mode (20 seconds of mist and 5 seconds of stop). Press the MIST button a third time to deactivate the mist mode.

### Modalità Multicolour

To activate the multicolor mode, press and hold the LIGHT button for two seconds. With this mode the colors will change automatically. Press the LIGHT button a second time to fix a color among the 7 available. Every time you press the LIGHT button, you change the color of the light. Press and hold the LIGHT button for two seconds to turn off the light.

**CAUTION:** The Mist mode can not be used with the Multicolour function at the same time but only with the fixed color mode. If the product is not used for a long time, it is advisable to empty the tank, removing any residual water. Clean the tank with a neutral detergent before using it again.

## CLEANING AND MAINTENANCE

It is advisable to clean the aroma diffuser every 5-6 uses by following these guidelines:

- Disconnect the power cord before proceeding with any cleaning or maintenance operation.
- Remove any residual water from the tank.
- Pour a teaspoon of citric acid into the tank filled with warm water at 70°.
- Leave the solution of water and citric acid for at least 5 minutes, then empty the tank.
- Dry with a soft cloth. Never use other acids, enzymes or detergents, as this could lead to the creation of poisonous gases or cause malfunctions.


**PRODUCT**





Innolving Spa  
Via Merloni 9 - 60131 Ancona - Italy  
**INN-762NEW DIFFUSORE - DIFFUSER**  
24V  $\overset{\ominus}{\text{---}}$   $\overset{\oplus}{\text{---}}$  500 mA 12W  
  
**MADE IN CHINA**

LOT n. 1618

**POWER SUPPLY:**

Innolving Spa  
Via Merloni 9 - 60131 Ancona - Italy  
**SWITCH POWER SUPPLY**  
MODEL: 69179/53060  
INPUT: 100-240-50/60Hz 0.5A  
OUTPUT: 24VDC 0.5A 

**MADE IN CHINA** LOT n. 1618



INFORMATION TO USERS according to Legislative Decree No. 49 of March 14, 2014 "2012/19/UE Implementation of the Directive on Waste Electrical and Electronic Equipment (WEEE)". The crossed-out dustbin symbol indicates that the product at the end of its life must be collected separately from other waste.

The user should, therefore, take the equipment with the essential components at the end of its useful life to the separate collection center of electronic and electrical waste, or return it to the retailer when purchasing new equipment of equivalent type, in ratio of one to one, or one to zero for devices with larger side less than 25 CM. The separate collection for the decommissioned equipment for recycling, treatment and environmentally compatible disposal contributes to avoid possible negative effects on the environment and human health and promotes recycling of the materials. Improper disposal of the product by the user entails the application of administrative sanctions according to Legislative Decree No. 49 of 14 March 2014.



This product complies with all the applicable EU Directives.



Class II insulated electrical appliance.



FOR HOUSEHOLD USE ONLY

**innoliving**  
— *easy tech, easy life*

Innoliving Spa  
Via Merloni, 9  
60131 Ancona Italy  
Tel 199.188.335  
[www.innoliving.it](http://www.innoliving.it)

MADE IN CHINA



Rev.01\_12.2017